



Ondernemen

op het snijvlak van Sport en Zorg



Het kan in Het Ravijn – zwem sport zorg –

Het Ravijn – zwem sport zorg – bestaat uit binnen- en buitenbaden, sporthal én zorgvloer. Er zijn mogelijkheden tot bewegen op elk niveau, van topsport, recreatie tot aan revalidatie. Uniek voor Nederland is de integratie van sport en zorg.



Het Ravijn
zwem sport zorg

Het Ravijn – zwem sport zorg – grenst aan het Nationaal Park **de Sallandse Heuvelrug**. De prachtige ligging, ook nog eens centraal in Overijssel, verleidt tot bewegen in en rond het complex.

Deze locatie vraagt om extra aandacht voor duurzaamheid. Meest bijzondere is wel de verwarming van het complex met twee houtgestookte ketels, voor zowel het water als de ruimtes. In Nederland is nog niet eerder een sportcomplex van deze omvang gebouwd met een warmtevoorziening op basis van houtgestookte ketels.



Uniek concept

Zwem

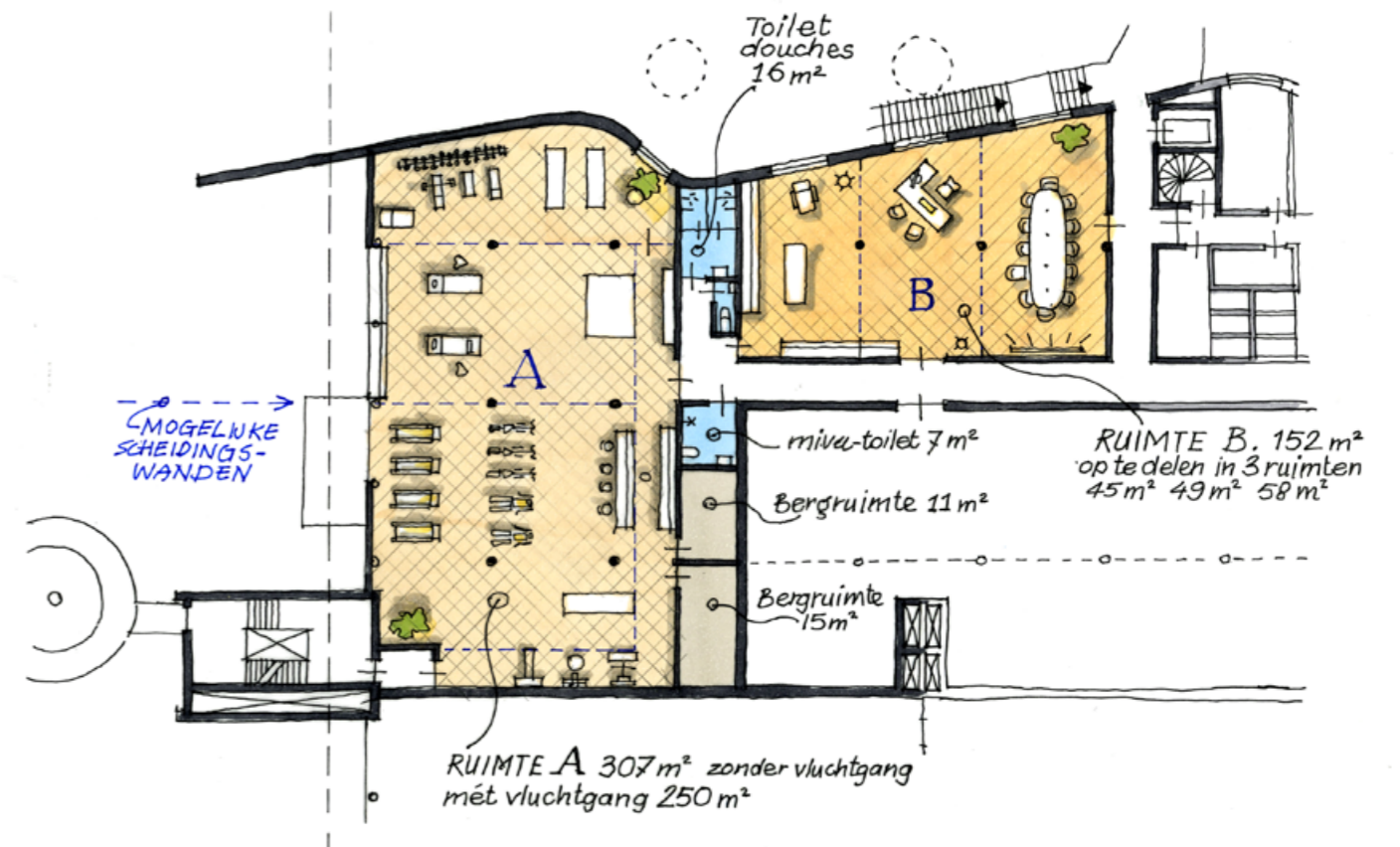
In het nieuwe complex bevinden zich binnen- en buitenbaden. Aan de voorzijde van het complex ligt het wedstrijdbad dat voldoet aan de internationale eisen voor waterpolo voor nationale en internationale wedstrijden. De beginnende, de recreatieve en de sportieve zwemmer vinden hier hun plek in het peuter- en kleuterbad, het instructiebad, het doelgroepenbad en het wedstrijdbad. Zeer aantrekkelijk voor de jeugd is de glijbaan met een lengte van bijna 63 meter. Deze is vanuit binnen én buiten te gebruiken. In het zomerseizoen kan buiten worden gezwommen en gerecreëerd.

Sport

De sporthal kan opgesplitst worden in drie afzonderlijke delen. De hal zal vooral gebruikt worden voor de vele breedtesportactiviteiten. In het complex, te bereiken via een eigen toegang, is ook de Sport- en speluitleen ondergebracht.

Zorg

Uniek in dit complex is de integratie van sport en zorg. In Het Ravijn – zwem sport zorg – kunnen mensen terecht die wat extra hulp nodig hebben bij het bewegen. Te denken valt aan therapeutische fitness en re-integratie- en revalidatie-activiteiten. Met goede begeleiding is het juist op deze locatie mogelijk om mensen (weer) aan het bewegen te krijgen. Er is een grote diversiteit aan mogelijkheden. Het instructiebad en het doelgroepenbad worden extra verwarmd en bij het doelgroepenbad zijn extra voorzieningen voor mensen met een beperking. Deze baden vormen straks een ideale basis voor therapeutische activiteiten en revalidatie en gebruik door doelgroepen als bijvoorbeeld ouder en kind zwemmen en zwemmen voor ouderen. Verder zijn er ruimtes waar mensen onder begeleiding kunnen bewegen en/of sporten. Ook zijn er fantastische mogelijkheden voor meer of minder intensief bewegen in de direct aangrenzende natuur.



Ruimte voor bewegen

We worden met zijn allen gemiddeld ouder en dus verandert de behoefte aan zorg. Mensen willen graag langer gezond en zelfredzaam blijven. Sport en bewegen dragen daaraan bij. De gemeente initieert en ondersteunt dit. Immers, gezonde en zelfredzame inwoners zullen minder vaak gebruik maken van medische zorg.

In Het Ravijn – zwem sport zorg – kunt u als zorgaanbieder een belangrijke rol spelen in deze kruisbestuiving tussen sport en zorg. Bijvoorbeeld door passende arrangementen aan te bieden, gericht op het behouden of verbeteren van een goede gezondheid en een duurzame gezonde leefstijl. In Het Ravijn – zwem sport zorg – zijn ruimtes te huur die bij uitstek voor dit doel geschikt zijn.

De ruimte voor zorg bevindt zich op de bovenverdieping, goed bereikbaar vanuit de centrale hal met trap en lift. Er zijn twee grote ruimtes van 307 m² en 152 m². De zalen zijn apart van elkaar bereikbaar. De akoestiek in de zalen is uitstekend en het daglicht dat naar binnen valt zorgt voor een ruimtelijk gevoel. De bovenverdieping is van alle gemakken voorzien, zo zijn er toiletten, douches en aangepaste toiletten voor minder validen.





Enthousiaste ondernemers gezocht!

Bent u die enthousiaste ondernemer die de handschoen oppakt en vanuit Het Ravijn – zwem sport zorg – een onderneming op wil bouwen op het snijvlak van sport en zorg? De gemeente Hellendoorn biedt u nu een unieke kans om op dit nieuwe concept in te springen.

Aantrekkelijke kortingstarieven

De gemeente beseft als geen ander dat een nieuw initiatief een aanlooperperiode nodig heeft. Vandaar dat ze u een korting op de huurprijs aanbiedt. De huurprijs bedraagt € 100 per m² per jaar. In 2011 ontvangt u een korting op de verhuurprijs van € 25 exclusief op de m² prijs. De korting wordt per jaar met € 5 teruggebracht en loopt tot en met 2016. Het tarief voor de servicekosten (excl. schoonmaak) bedraagt € 20 per m² per jaar.

Geïnteresseerd?

Neem dan contact op met Henk Dannenberg (projectleider sport-zorgvloer), bel 0548-630620 of mail h.dannenberg@hellendoorn.nl of met Herald Arnold, bel 0548-630732 of mail h.arnold@hellendoorn.nl

Tarieven

| Ruimte A | Ruimte B | De indirecte ruimte |
|---|---|--|
| De grootste ruimte, van 307 m ² , ligt aan de achterzijde van het complex, op het westen. Deze ruimte leent zich bijvoorbeeld uitstekend voor fysio fitness. Daglicht stroomt binnen via een grote raampartij op het westen. De raampartij zit wat hoger in de gevel, zodat er geen inkijk is vanaf de ligweide. | De kleinere ruimte, van 152 m ² , kijkt uit op de centrale hal met vide. Deze ruimte is bijvoorbeeld op te delen in diverse, kleinere praktijk- en/of behandelruimtes. | Deze beschikt over een (minder validen) toilet. Ook zijn er douches, bergingen en wachtruimte aanwezig. Dit alles, met een oppervlakte van 80 m ² , wordt voor 2/3 deel toegerekend aan ruimte A en voor 1/3 deel aan ruimte B. |
| Huurprijs € 100,- per m ² per jaar | Huurprijs € 100,- per m ² per jaar | Huurprijs € 100,- per m ² per jaar |
| Indicatieve servicekosten € 20,- per m ² per jaar excl. BTW | Indicatieve servicekosten € 20,- per m ² per jaar excl. BTW | Indicatieve servicekosten € 20,- per m ² per jaar excl. BTW |

In de aanlooperperiode tot en met 2016 is sprake van aantrekkelijke kortingstarieven!